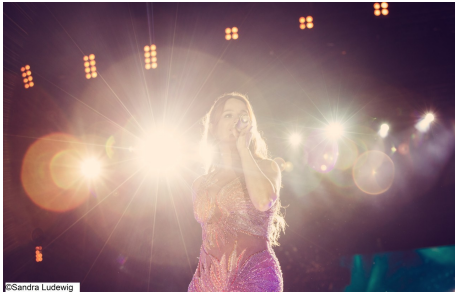


# Andrea Berg Open Air - 1 Tag

Andrea Berg - Open Air

mechatronik Arena, Aspach



Abfahrt 12.00 Uhr

Einlass ab 15.00 Uhr

16.00 Uhr Beginn der Sommerparty

20.30 Uhr Auftritt Andrea Berg

Rückfahrt nach Konzertende

- Programmänderungen vorbehalten -

## Inklusivleistungen:

- Busreise
- Eintrittskarte in der geb. Kategorie

## Termine & Preise:

16.07.2022 - 16.07.2022 - Tagesreise

Busreise - Stehplatz	75 €
Karte Kat.1 Busreise	119 €